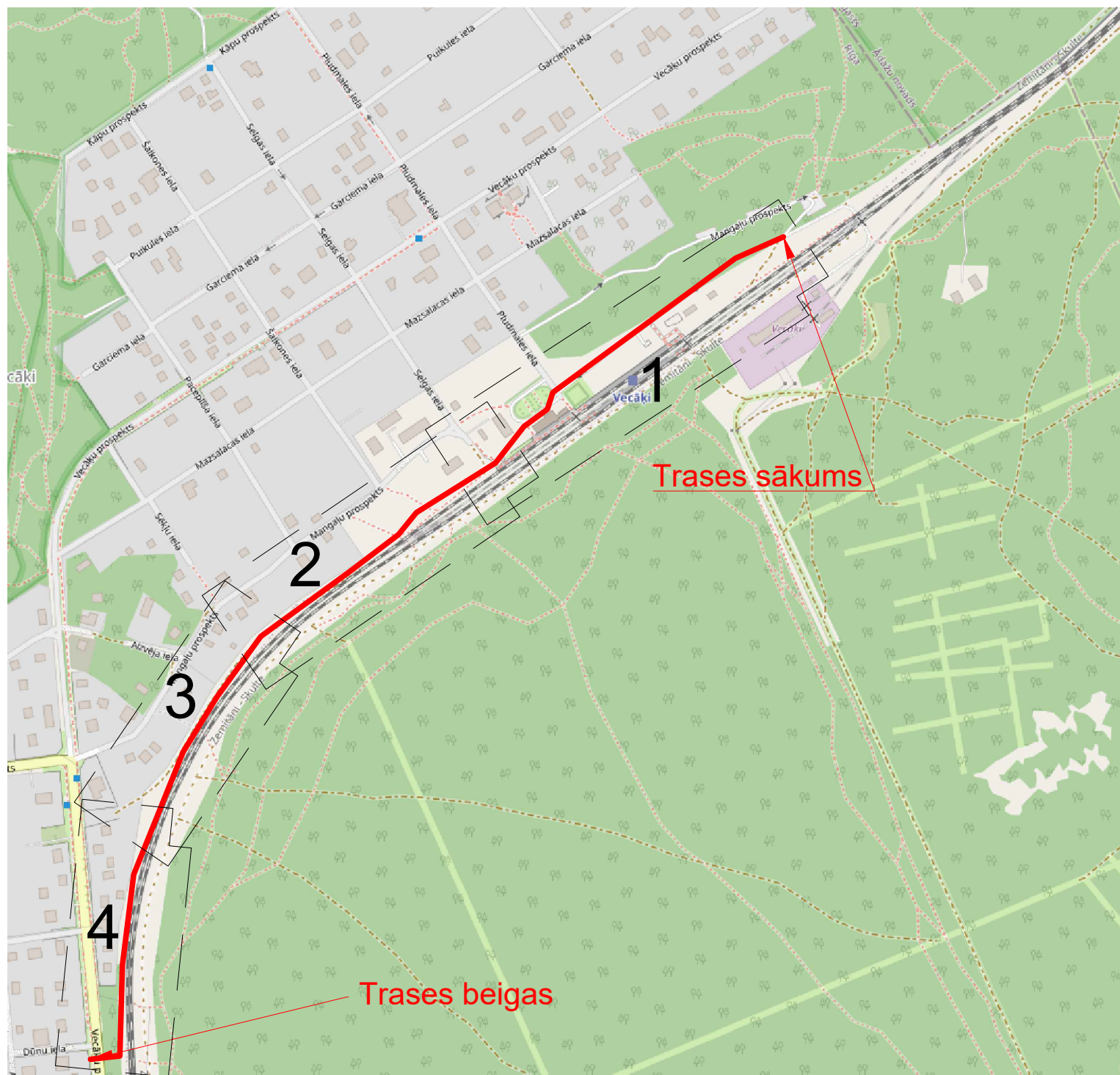


OBJEKTA NOVIETOJUMA SHĒMA



— Gājēju un velo ceļš posmā no mobilitātes punkta Vecāki līdz Vecāku prospektam.

PIEZĪMES:

1. Uzmērīšana veikta 2025. gada 15. maijā un 4. jūnijā.
2. LKS-92 TM koordinātu sistēma, mēroga koeficients 0.999601.
3. **Latvijas normālo augstumu sistēma (LAS-2000,5)**
4. Nekustamā īpašuma kadastra kartes dati uz 29.08.2025. Dati iegūti portālā [www.kadastrs.lv](http://www.kadastrs.lv) (datne 4332514.edoc).  
Saskaņā ar VZD sniegto informāciju zemes vienību robežas ir attēlotas atbilstoši zemes kadastrālās uzmērīšanas un vietējā ģeodēziskā tīkla precizitātei un var nesakrist ar situāciju plānā.
5. Objekta platība - 6.16ha.
6. Topogrāfiskie apzīmējumi atbilst MK Nr.281 noteikumu 1.pielikumam.
7. Atbalstpunkti dabā nav nostiprināti.
8. Ielu sarkanās līnijas attēlotas atbilstoši pašvaldības teritorijas plānojumam.
9. Apakšzemes inženierkomunikācijas attēlotas atbilstoši komunikāciju turētāju norādījumiem, arhīva dokumentiem un apsekojumam dabā.
10. Uzmērīšana veikta RTK režīmā, izmantojot instrumentu CHC R10 un LatPos bāzes staciju AGENTURA.
11. Uzmērīšanā izmantots RIGA'20 kvaziģeoida modelis.
12. Augstuma aprēķiniem izmantots N1 klases sienas marka Nr.0753, H=8.921

**Uzmanību!**  
Plāns sastādīts Latvijas normālo augstumu sistēmā epochā 2000,5 (LAS-2000,5).



CD DAĻAS RASĒJUMU SARAKSTS

Marka	Rasējuma nosaukums	Lapas
CD-1	Vispārīgie rādītāji	1
CD-2	Savietotais inženiertīklu plāns Teritorijas horizontālais un vertikālais plānojums Satiksmes organizācijas plāns	4
CD-3	Raksturīgie griezumumi	1

GALVENIE BŪVPROJEKTA RĀDĪTĀJI

Būvobjekta nosaukums	Gājēju un velo ceļš posmā no mobilitātes punkta Vecāki līdz Vecāku prospektam.
Būvobjekta adrese	Dzelzceļa līnija Zemintāni-Skulte
Posma garums, km	1.385
Gājēju ceļa platums, m	2.5-4.0
Veloceļa platums, m	3.0
Kopīgā gājēju un veloceļa platums, m	2.25-3.0
Sānu drošības joslas platums, m	0.5
Šķerslīpums ietvēm, %	2.5
Šķerslīpums veloceļam, %	2.5
Kopīgā gājēju un veloceļa šķerslīpums %	2.5

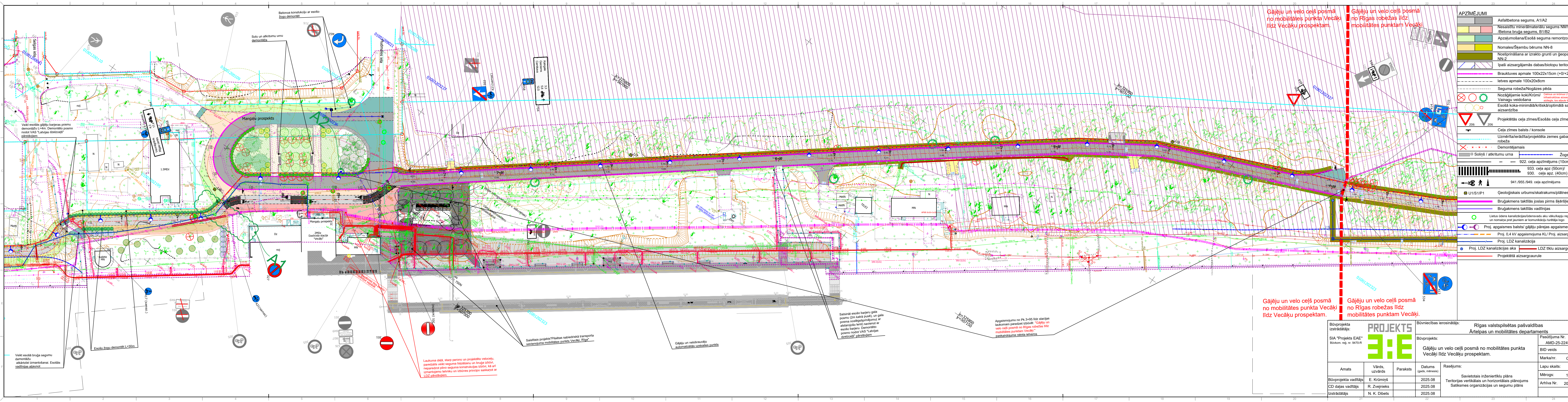
SĒJUMU SARAKSTS

Sējums	Daļas nosaukums
1.Sējums	Vispārīgā daļa VD Ceļa darbi TS-CD Topogrāfiskā uzmērīšana T1 Ģeotehniskās izpētes pārskats GI
2.Sējums	Elektroapgāde, ārējie tīkli ELT
3.Sējums	Elektronisko sakaru sistēmas, ārējie tīkli EST
4.Sējums	Teritorijas labiekārtojums TS-L
5.Sējums	Darbu organizēšanas projekts, DOP Izvērtējums par būves izmantošanas pieļaujamību būvdarbu laikā vai pēc būvdarbu pabeigšanas pirms būves nodošanas ekspluatācijā, izmantošanas nosacījumi, IS Ekonomikas daļa, BA
6.Sējums	Izmaksu aprēķins, T

PIEZĪMES

1. Ceļa zīmes uzstādāmas atbilstoši LVS 77-2 prasībām, horizontālie un vertikālie apzīmējumi - atbilstoši LVS 85 prasībām.
2. Ceļa zīmes uzstādāmas uz cinkotiem metāla balstiem, kas iestiprināti betona pamatā.
3. Uzstādot ceļa zīmes ievērtēt redzamības apstākļus.
4. Projektā paredzēts demontēt visas vecās ceļa zīmes un balstus, pirms demontāžas pārbaudīt to tehnisko stāvokli, ja iespējams izmantot atkārtoti.
5. Satiksmes organizācijas shēmu būvdarbu laikā izstrādā būvuzņēmējs, saskaņā ar Ministru Kabineta noteikumiem Nr. 421.
6. Visi izmēri doti metros, ja nav norādīta cita mērvienība.
7. Būvniecības laikā ievērot gaisvadu un pazemes komunikāciju aizsardzības prasības.
8. Veicot rakšanas darbus esošu komunikāciju tuvumā, veikt to aizsardzību un nostiprināšanu atbilstoši būvniecības tehniskajām normām un prasībām.
9. Darbs ar celšanas mehānismiem 30 m joslā no gaisvadu elektrolinijas malējā vada pirms darba sākšanas jāaskaņo ar attiecīgo elektrisko tīklu valdītāju.
10. Pirms darbu uzsākšanas precizēt esošo inženierkomunikāciju novietojumu un dziļumu nepieciešamības gadījumā veicot atšurfešanu.
11. Pieprasīt pasūtītājam aktuālo informāciju par izbūvētajiem inženierkomunikāciju tīkliem, izpildshēmām utt., tai skaitā veicot izpildshēmā norādīto tīklu atrašanās vietu un dziļumu pārbaudi.

Būvprojekta izstrādātājs:		Būvniecības ierosinātājs:	
SIA "Projekts EAE" Būvkom. reģ. nr. 9470-R		Rīgas valstspilsētas pašvaldības Ārtelpas un mobilitātes departaments	
		Būvprojekts:	
Amats		Gājēju un velo ceļš posmā no mobilitātes punkta Vecāki līdz Vecāku prospektam.	
Būvprojekta vadītājs		Pasūtījuma Nr. AMD-25-2249-IT	
CD daļas vadītājs		Stadija BP	
Izstrādātājs		Marka/nr. CD-1	
Vārds, uzvārds		Lapu skaits: 1/1	
Paraksts		Mērogs: b.m	
Datums (gads, mēnesis)		Arhīva Nr. 2025_5	
Būvprojekta vadītājs E. Krūmiņš		Vispārīgie rādītāji	
CD daļas vadītājs R. Zvejnieks			
Izstrādātājs N. K. Dibets			
		77	



Gājēju un velo ceļš posmā no mobilitātes punkta Vecāķi līdz Vecāķu prospektam.

Gājēju un velo ceļš posmā no Rīgas robežas līdz mobilitātes punktam Vecāķi.

Gājēju un velo ceļš posmā no mobilitātes punkta Vecāķi līdz Vecāķu prospektam.

Gājēju un velo ceļš posmā no Rīgas robežas līdz mobilitātes punktam Vecāķi.

APZĪMĒJUMI	
	Asfaltbetona segums, A1/A2
	Nesaištū minerālmateriālu segums NM1
	Betona bruģa segums, B1/B2
	Apzāļmošana/Esošā seguma remontzona
	Nomales/Šķembu bērumi NN-8
	Nostiprināšana ar izraktu grunti un geotekstila NN-2
	Ipaši aizsargājamas dabas/biotopu teritorijas
	Brauktuves apmale 100x22x15cm (+0/+2cm)
	Ietves apmale 100x20x8cm
	Seguma robeža/Nogāzes pēda
	Nozāģējams koki/Krūmi Vainagu veidošana
	Esošā koka-minimālā/kritiskā/optimālā sakņu aizsardzība
	Projektētās ceļa zīmes/Esošās ceļa zīmes
	Ceļa zīmes balsts / konsolē
	Uzmērīta/ierādīta/projektēta zemes gabala robeža
	Demontējams
	Soliņš / atkritumu urna
	Žogs
	922. ceļa apzīmējums (10cm)
	933. ceļa apz. (50cm)
	930. ceļa apz. (40cm)
	941./955./949. ceļa apzīmējums
	U1/S1/P1 Ģeoloģiskais urbums/skatrakums/plātnes tests
	Bruģakmens taktiļās joslas pirms šķēršļiem
	Bruģakmens taktiļās vadlīnijas
	Lietus ūdens kanalizācijas/ūdensvadu aku vaku/kapņu regulēšana un noraiņa pret jauniem ar komunikāciju turētāja logo
	Proj. apgaismes balsts/ gājēju pārejas apgaismes balsts
	Proj. 0,4 kV apgaismojuma KU/ Proj. aizsargcaurule
	Proj. LDZ kanalizācija
	Proj. LDZ kanalizācijas aka
	LDZ tīklu aizsargcaurule
	Projektētā aizsargcaurule

Būvprojekta izstrādātājs: SIA "Projekts EAE" Būvkom. reģ. nr. 9470-R		Būvniecības ierosinātājs: Rīgas valstspilsētas pašvaldības Ārtelpas un mobilitātes departaments	
Amats		Pasūtījuma Nr. AMD-25-2249-IT	
Būvprojekta vadītājs		BID veids BP	
CD daļas vadītājs		Marka/nr. CD-2	
Izstrādātājs		Lapu skaits: 1/4	
Vārds, uzvārds		Mērogs: 1:500	
Paraksts		Arhīva Nr. 2025_5	
Datums (gads, mēnesis)		Savietotais inženierteknisks plāns	
2025.08		Teritorijas vertikālais un horizontālais plānojums	
CD daļas vadītājs		Satiksmes organizācijas un segumu plāns	
R. Zvejnieks			
2025.08			
Izstrādātājs			
N. K. Dibets			
2025.08			

Laukuma daļā, starp peronu un projektēto velosolīti, paredzēts veikt seguma frēzēšanu un bruģa izbūvi, neparedzot pilno seguma konstrukcijas izbūvi, kā arī izmantojamo tehniku un izbūves principu saskaņā ar LDZ pārstāvjiem.

Saistais projekts "Pilsētas sabiedriskā transporta savienojuma mobilitātes punkts Vecāķi, Rīga"

Gājēju un velobraucēju automatizētās uzskaites punkts

Saistnāt esošo barjeru gala posmu (2m katrā pusē), un gala posma nostiprinājumu (ar atstarojošo lentī) savienot ar esošo barjeru. Demontēto posmu nodot VAS "Latvijas dzelzceļš" pārstāvjiem

Apgaismojumu no Pk. 3+95 līdz stacijas laukumam paredzēt izbūvēt "Gājēju un velo ceļš posmā no Rīgas robežas līdz mobilitātes punktam Vecāķi" - paskaidrojuma raksta ietveros.

Veikt esošā bruģa segumu demontāžu atkārtotai izmantošanai. Esošās vadlīnijas atjaunot

Betona konstrukciju ar esošo žogu demontēt

Soli un atkritumu urnu demontāža

Veikt esošās gājēju barjeru posmu demontāžu L=4m. Demontēto posmu nodot VAS "Latvijas dzelzceļš" pārstāvjiem

1.SMDz

2.MDz Dzelzceļa stacija "Vecāķi"

3.MDz

4.MDz

5.MDz

6.MDz

7.MDz

8.MDz

9.MDz

10.MDz

11.MDz

12.MDz

13.MDz

14.MDz

15.MDz

16.MDz

17.MDz

18.MDz

19.MDz

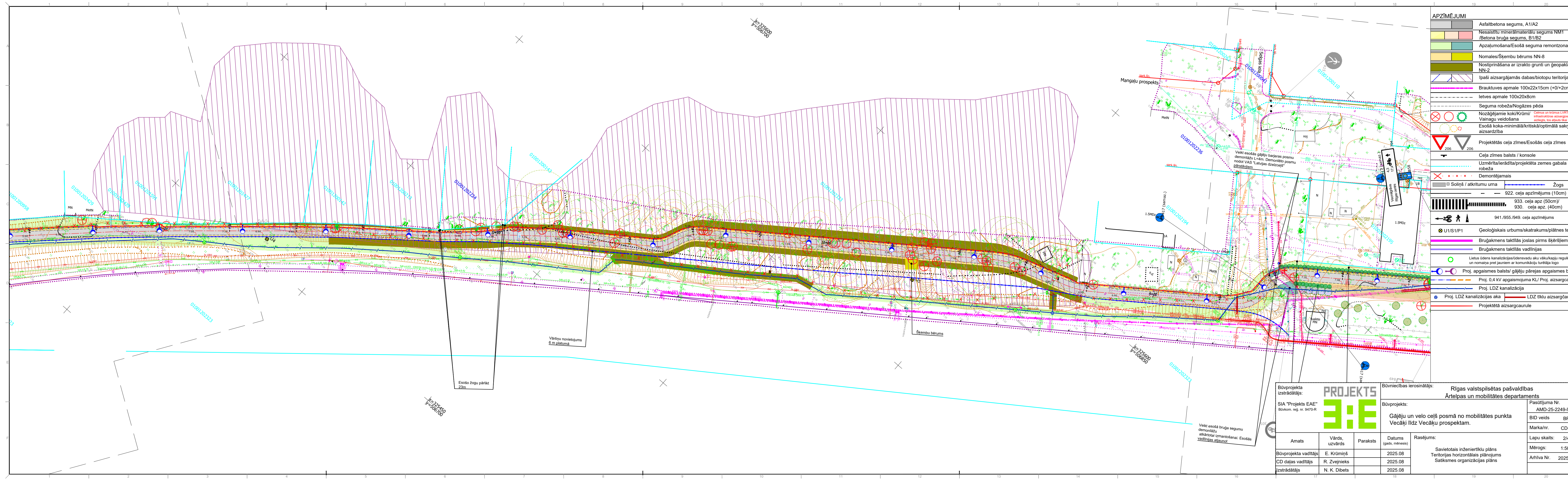
20.MDz

21.MDz

22.MDz

23.MDz

24.MDz



APZĪMĒJUMI	
[Symbol]	Asfaltbetona segums, A1/A2
[Symbol]	Nesaistītu minerālmateriālu segums NM1 / Betona bruģa segums, B1/B2
[Symbol]	Apzāļošanas/Esošās seguma remontzona
[Symbol]	Nomales/Šķembu bērumš NN-8
[Symbol]	Nostiprināšana ar izrakto grunti un geopaklāju NN-2
[Symbol]	Ipaši aizsargājamās dabas/biotopu teritorijas
[Symbol]	Brauktuves apmale 100x22x15cm (+0/+2cm)
[Symbol]	Ietves apmale 100x20x8cm
[Symbol]	Seguma robeža/Nogāzes pēda
[Symbol]	Nozāģējami koki/Krūmi / Veikt esošās infrastruktūras aizsargošā raut aizsargi, tos atjaunot tikai frēzēt
[Symbol]	Esošā koka-minimālā/kritiskā/optimālā sakņu aizsardzība
[Symbol]	Projektētās ceļa zīmes/Esošās ceļa zīmes
[Symbol]	Ceļa zīmes balsts / konsolē
[Symbol]	Uzmērīta/ierādīta/projektēta zemes gabala robeža
[Symbol]	Demontējamijs
[Symbol]	Soliņš / atkritumu urna
[Symbol]	Žogs
[Symbol]	922. ceļa apzīmējums (10cm)
[Symbol]	933. ceļa apz (50cm) / 930. ceļa apz. (40cm)
[Symbol]	941./955./949. ceļa apzīmējums
[Symbol]	U1/S1/P1 Ģeoloģiskais urbums/skatrakums/plātnes tests
[Symbol]	Bruģakmens taktiļās joslas pirms šķēršļiem
[Symbol]	Bruģakmens taktiļās vadlīnijas
[Symbol]	Lietus ūdens kanalizācijas/ūdensvadu aku vākukapļu regulēšana un nomaiņa pret jauniem ar komunikāciju turētāja logo
[Symbol]	Proj. apgaismes balsts/ gājēju pārejas apgaismes balsts
[Symbol]	Proj. 0,4 kV apgaismojuma KL/ Proj. aizsargcaurule
[Symbol]	Proj. LDZ kanalizācija
[Symbol]	Proj. LDZ kanalizācijas aka
[Symbol]	LDZ tīklu aizsargāšana
[Symbol]	Projektētā aizsargcaurule

Būvprojekta izstrādātājs: SIA "Projekts EAE" Būvkom. reģ. nr. 9470-R		<b>PROJEKTS</b> 		Būvniecības ierosinātājs: Rīgas valstspilsētas pašvaldības Ārtelpas un mobilitātes departaments	
Būvprojekta vadītājs CD daļas vadītājs Izstrādātājs		Vārds, uzvārds Paraksts		Pasūtītāja Nr. AMD-25-2249-II BID veids BP Marka/nr. CD-2 Lapu skaits: 2/4 Mērogs: 1:500 Arhīva Nr. 2025_5	
Datums (gads, mēnesis) 2025.08		Rasējums: Savietotais inženiertīklu plāns Teritorijas horizontālais plānojums Satiksmes organizācijas plāns		Gājēju un velo ceļš posmā no mobilitātes punkta Vecāķi līdz Vecāķu prospektam. Datums (gads, mēnesis) 2025.08 Izstrādātājs 2025.08	
Amats		Vārds, uzvārds		Paraksts	
Būvprojekta vadītājs		E. Krūmiņš		2025.08	
CD daļas vadītājs		R. Zvejnieks		2025.08	
Izstrādātājs		N. K. Dibets		2025.08	

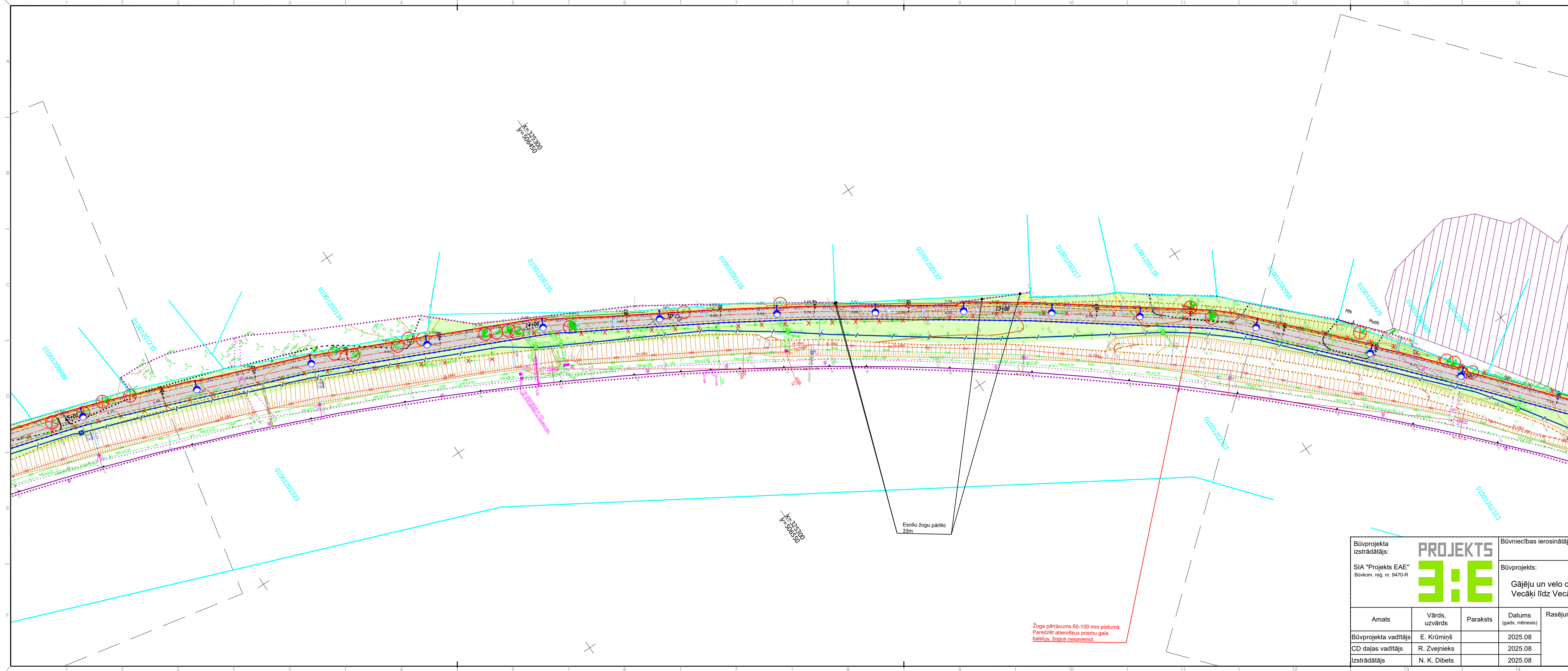
Veikt esošās bruģa segumu demontāžu atkārtotai izmantošanai. Esošās vadlīnijas atjaunot

Vērtību novietojums 6 m platumā

Esošo žogu pārlīkt 23m

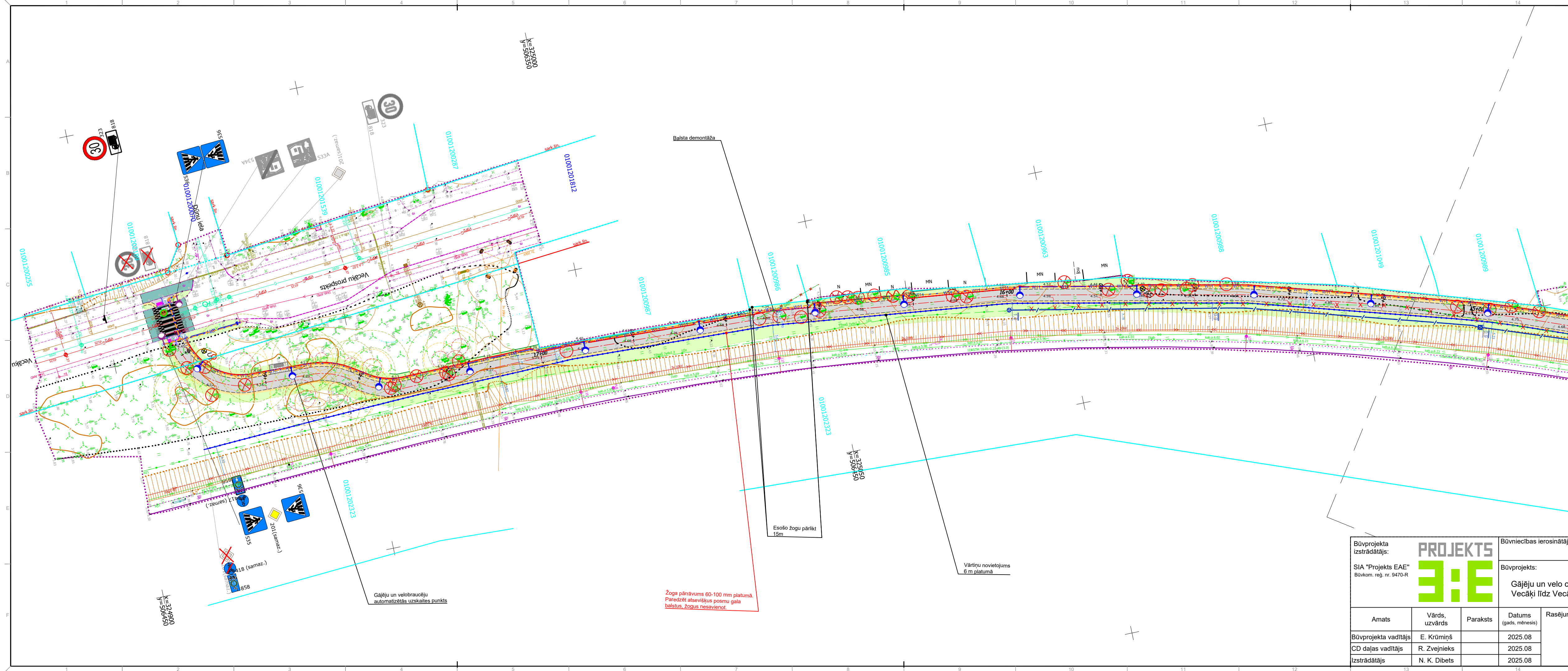
Šķembu bērumš

Veikt esošās bruģa segumu demontāžu atkārtotai izmantošanai. Esošās vadlīnijas atjaunot



Būvprojekta izstrādātājs: SIA "Projekts EAE" Būvkom. reģ. nr. 9470-R						Būvniecības ierosinātājs: Rīgas valstspilsētas pašvaldības Ārtpas un mobilitātes departaments		
Būvprojekta vadītājs: E. Krūmiņš			Būvprojekts: Gājēju un velo ceļš posmā no mobilitātes punkta Vecāķi līdz Vecāķu prospektam.			Pasūtītāja Nr. AMD-25-2249-IT		
CD daļas vadītājs: R. Zvejnieks			Izstrādātājs: N. K. Dibets			BID veids: BP Marka/nr.: CD-2 Lapu skaits: 3/4 Mērogs: 1:500 Arhīva Nr.: 2025_5		
Amats			Vārds, uzvārds			Paraksts		
Datums (gads, mēnesis): 2025.08			Rasējums: Savietotais inženiertīklu plāns Teritorijas horizontālais plānojums Satiksmes organizācijas plāns			Lapu skaits: 3/4		
2025.08			2025.08			2025.08		
						Mērogs: 1:500		
						Arhīva Nr.: 2025_5		
						80		

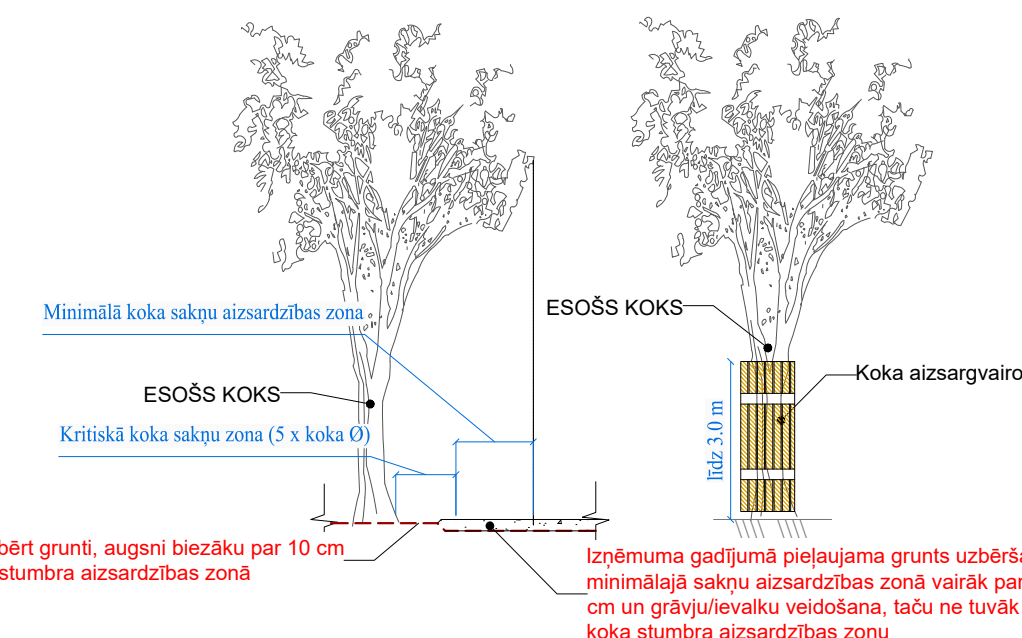
Žoga pārrāvums 60-100 mm platumā. Paredzēt atsevišķus posmu gala balstus, žogus nesavienot.



APZĪMĒJUMI	
	Asfaltbetona segums, A1/A2
	Nesaitītu minerālmateriālu segums NM1 / Betona bruģa segums, B1/B2
	Apzaļumošana/Esošā seguma remontzona
	Nomales/Sķembu bērumi NN-8
	Nostiprināšana ar izrakto grunti un ģeopaplāšņu NN-2
	Īpaši aizsargājamās dabas/biotopu teritorijas
	Brauktuves apmale 100x22x15cm (+0/+2cm)
	Ietves apmale 100x20x8cm
	Seguma robeža/Nogāzes pēda
	Nozāģējamie koki/Krūmi/Vainagu veidošana <small>Celms un krūms LVRTC EST infrastruktūras aizsargosā taut. aizliegts, tos atļauts tikai frēzēt</small>
	Esošā koka-minimālā/kritiskā/optimālā sakņu aizsardzība
	Projektētās ceļa zīmes/Esošās ceļa zīmes
	Ceļa zīmes balsts / konsole
	Uzmērīta/ierādīta/projektēta zemes gabala robeža
	Demontējams
	Soliņš / atkritumu urna
	Žogs
	922. ceļa apzīmējums (10cm)
	933. ceļa apz. (50cm)/ 930. ceļa apz. (40cm)
	941./955./949. ceļa apzīmējums
	Ģeoloģiskais urbums/skatrakums/plātnes tests
	Brūgakmens taktlās joslas pirms šķēršļiem
	Brūgakmens taktlās vadlīnijas
	Lietus ūdens kanalizācijas/ūdensvadu aku vaku/kapju regulēšana un nomaiņa pret jauniem ar komunikāciju turētāja logo
	Proj. apgaismes balsts/ gājēju pārejas apgaismes balsts
	Proj. 0,4 kV apgaismojuma KL/ Proj. aizsargcaurule
	Proj. LDZ kanalizācija
	Proj. LDZ kanalizācijas aka
	LDZ tīklu aizsargcaurule
	Projektētā aizsargcaurule

Būvprojekta izstrādātājs: SIA "Projekts EAE" Būvkom. reģ. nr. 9470-R						Būvniecības ierosinātājs: Rīgas valstspilsētas pašvaldības Ārtpas un mobilitātes departaments		
Būvprojekta vadītājs CD daļas vadītājs Izstrādātājs			Amats Vārds, uzvārds Paraksts Datums (gads, mēnesis)			Pasūtītāja Nr. AMD-25-2249-IT BID veids BP Marka/nr. CD-2 Lapu skaits: 4/4 Mērogs: 1:500 Arhīva Nr. 2025_5		
Gājēju un velobraucēju automatizētās uzskaites punkts			Vērtību novietojums 6 m platumā			Rasējums: Savietotais inženiertīklu plāns Teritorijas horizontālais plānojums Satiksmes organizācijas plāns		
Žoga pārrāvums 60-100 mm platumā. Paredzēt atsevišķus posmu gala balstus, žogus nesavienot.			Esošo žogu pārlikt 15m			81		

**SAGLABĀJAMO KOKU AIZSARDZĪBAS PASĀKUMI BŪVDARBU LAIKĀ**



Neuzbērt grunti, augsni biežāk par 10 cm koka stumbrā aizsardzības zonā

Izņēmuma gadījumā pieļaujama grunts uzberšana minimālajā sakņu aizsardzības zonā vairāk par 10 cm un grāvju/ievaiķu veidošana, taču ne tuvāk par koka stumbrā aizsardzības zonu

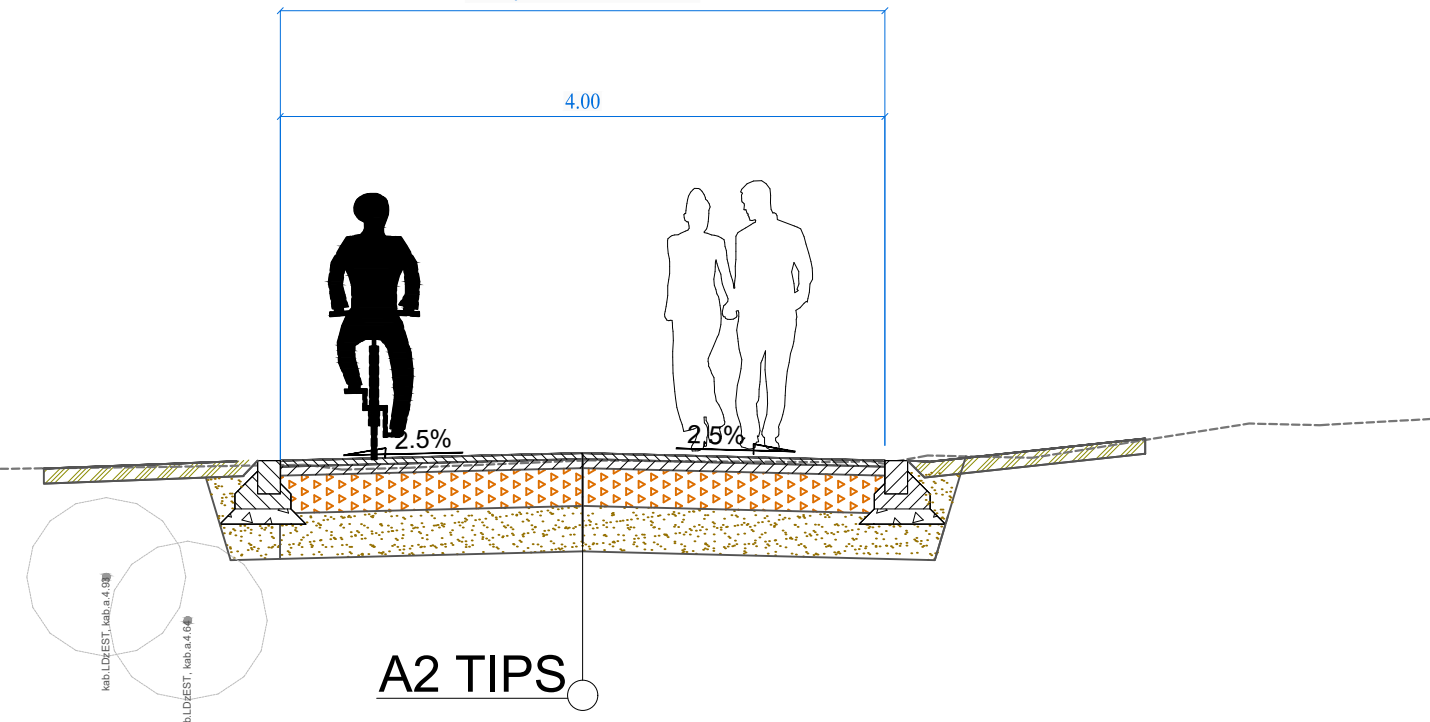
**PIEZĪMES**

- Koku aizsardzībai ņemt vērā arborista atzinumu un saglabājamo koku prasības koku saglabāšanai un aizsardzībai būvniecības laikā.
- Pirms darbu veikšanas minimālajā koka sakņu aizsardzības zonā, veikt atšurēšanu ar roku darbu vai gaisa lāpstu, lai precizētu koka sakņu augšanas īpatnības.
- Izņēmuma gadījumā minimālajā koka sakņu aizsardzības zonā pieļaujama grunts uzberšana/norakšanas darbi.
- Būvuzņēmējam jāizvērtē, kuriem kokiem ir iespējama stumbrā sabojāšana būvniecības procesā. Šiem kokiem jāparedz rasējumā norādītais amortizējošs aizsargvairogs. Darbi uzskatāmi kā sagatavošanās darbi un nav izdalāmi kā atvērta pozīcija.
- Veicot rakšanas darbus sakņu tuvumā, atsegtais saknes vienzars 4 cm diametrā nozāģējamas - nav pieļaujama uzplēstu, bojātu sakņu neapzaugšana. Pēc rakšanas darbiem nodrošināma skartās zonas mitrināšana un ēnošana - apzaļumot ar auglīgu augsni (ja paredzēts) vai nodrošināt pagaidu risinājumus (piemēram, bieža ģeotekstila uzklāšana, kas regulāri mitrināms), kamēr būvbedre ir atklāta.

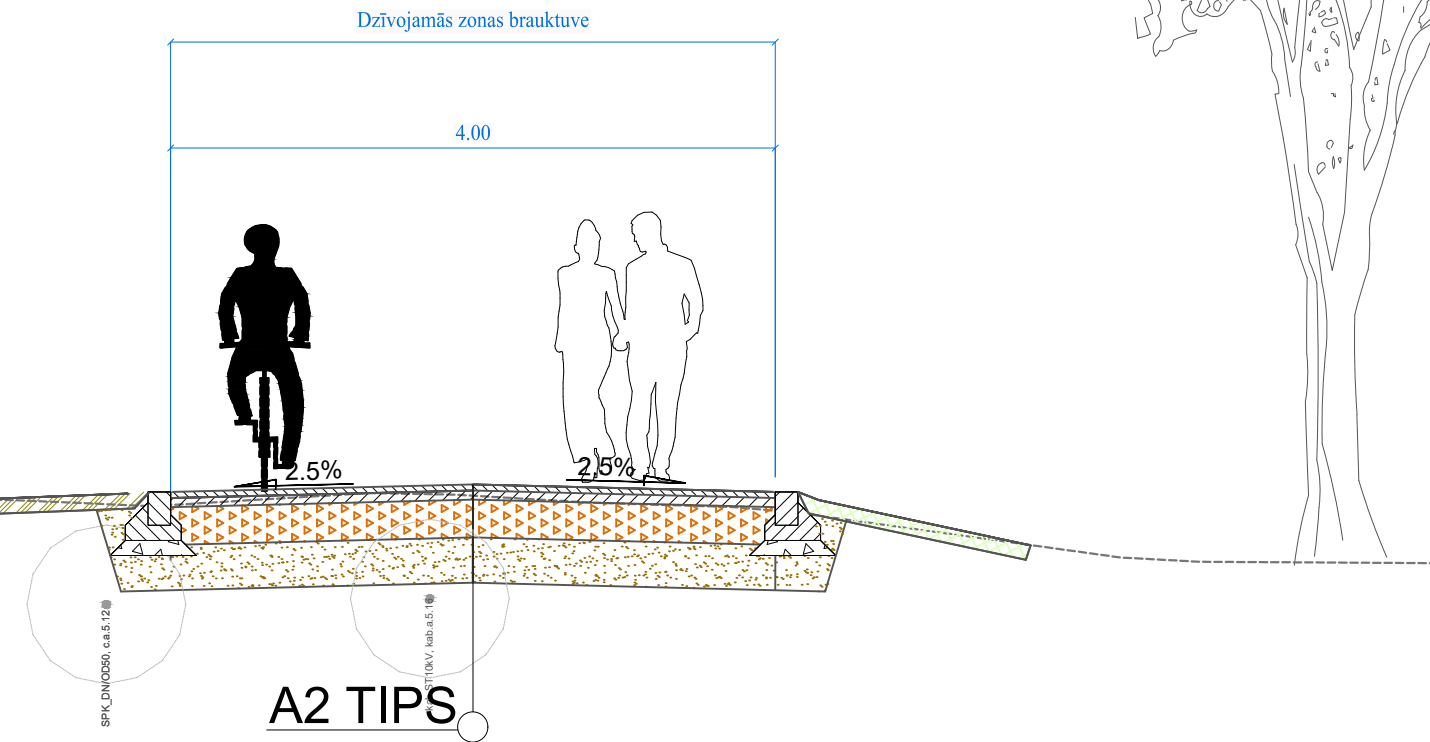
**Arborista norādījumi koku aizsardzībai būvniecības laikā:**

- Koku stumbru aizsardzība:**
- Saglabājamo koku stumbrā jāiežogoj ar vismaz 2m augstiem un 25mm bieziem vairogiem, lai būvniecības laikā nebojātu stumbru mizu.
  - Uzstādot vairogus, uz koku stumbriem radīti novietojiet gofrētu meliorācijas cauruli vai analogu, kas nodrošinās siltiena amortizāciju, pēc tam to perpendikulāri pārsedz ar koka dēļiem vai analogu materiālu.
  - Koku stumbrus aizliegts apbērt ar zemi.
- Koku sakņu aizsardzība:**
- Pirms rakšanas būvdarbu uzsākšanas, kokiem nodrošina koku sakņu aizsardzību, uzstādot fiksētu žogu, kas novērš kustību un būvmateriālu novietojumu sakņu aizsargzonā. Sakņu sistēmas aizsardzībai no smagās tehnikas radītiem bojājumiem nepieciešams izveidot transporta slodzi sadalošā slāņa vai plātņveidīgu materiālu izbūvi.
  - Veicot rakšanas darbus koku stumbru tuvumā vaiņaga projekcijas zonā, sakņu diametram pārsniedzot 8cm, rakšanas darbi jāveic manuāli ar kokas instrumentiem. Atrakās saknes nozāģē ar rokas zāģi. Sausā laikā atsegtais sakņu daļas jāmitrina.
  - Ja būvdarbu dēļ koka saknes jāslēdz tiešā stumbrā tuvumā, jāpārliecinās, vai koks ir stabils un nedraud izgāzties, nepieciešamības gadījumā jāveic papildus pasākumi sakņu nostiprināšanai.
  - Komunikācijas, saglabājamo koku sakņu zonā, iegulda ar caurduršanas metodi, saglabājot saknes resnākas par 1cm neskartas.
  - Koku sakņu zonā aizliegts veikt būvmateriālu vai būvgružu kraušanu un uzglabāšanu, pārvietošanu ar tehniku.
  - Ja kompensētu rakšanas darbu rezultātā radīto sakņu zudumu un nodrošinātu sakņu sistēmas atjaunošanu, kokiem nepieciešama augsnes ielabošana ar organisko un minerāliem maisījumu, ko ielaida ap saknēm izraktajās tranšējās, atraktās saknes apber ar bioloģiski aktīvu minerālaugsnī.
- Koku vainagu kopšana:**
- Pirms būvdarbu uzsākšanas, lai izvairītos no zaru aplaušanas, saglabājamajiem kokiem nepieciešama zaru apzāģošana vai zaru liešana, atsiešana.
  - Ja būvdarbu(rakšanas darbu) dēļ paredzēta būtiska sakņu apjoma samazināšana, iepriekš veicama vainaga apjoma samazināšana, to atbilstoši apzāģējot.
  - Pēc būvdarbu pabeigšanas jāveic koku vainagu kopšana (izžāģējot aizlauzto, bojāto un kalstošos zarus).

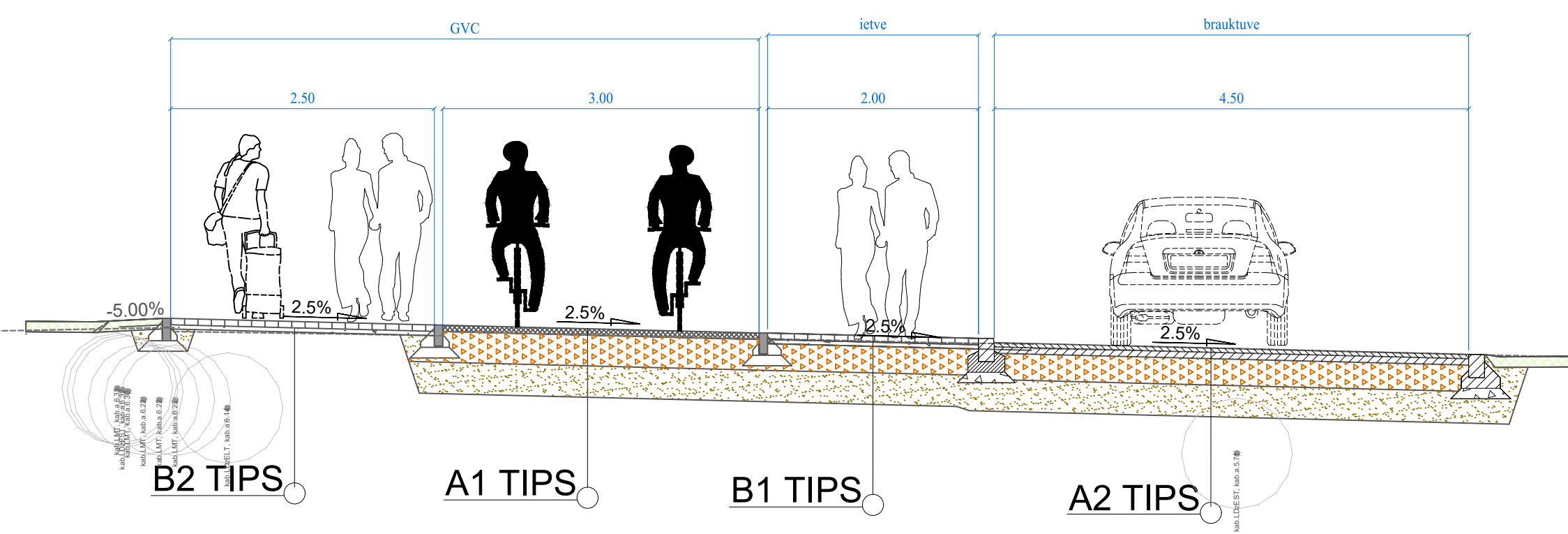
**Griezums Pk. 5+00**  
Dzīvojamās zonas brauktuve



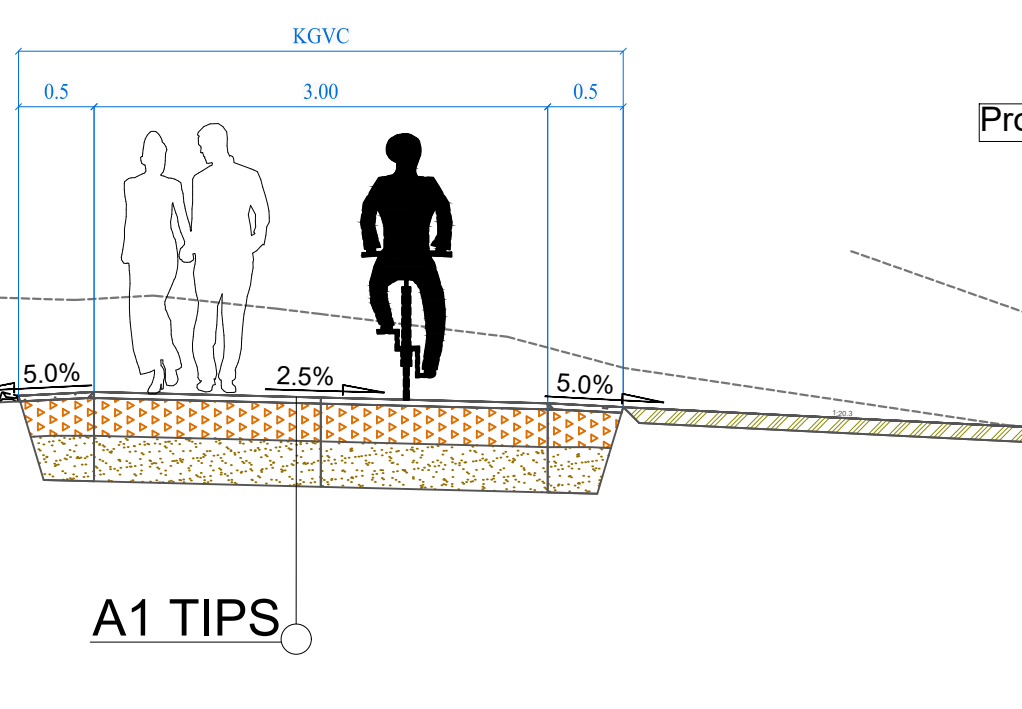
**Griezums Pk. 7+00**  
Dzīvojamās zonas brauktuve



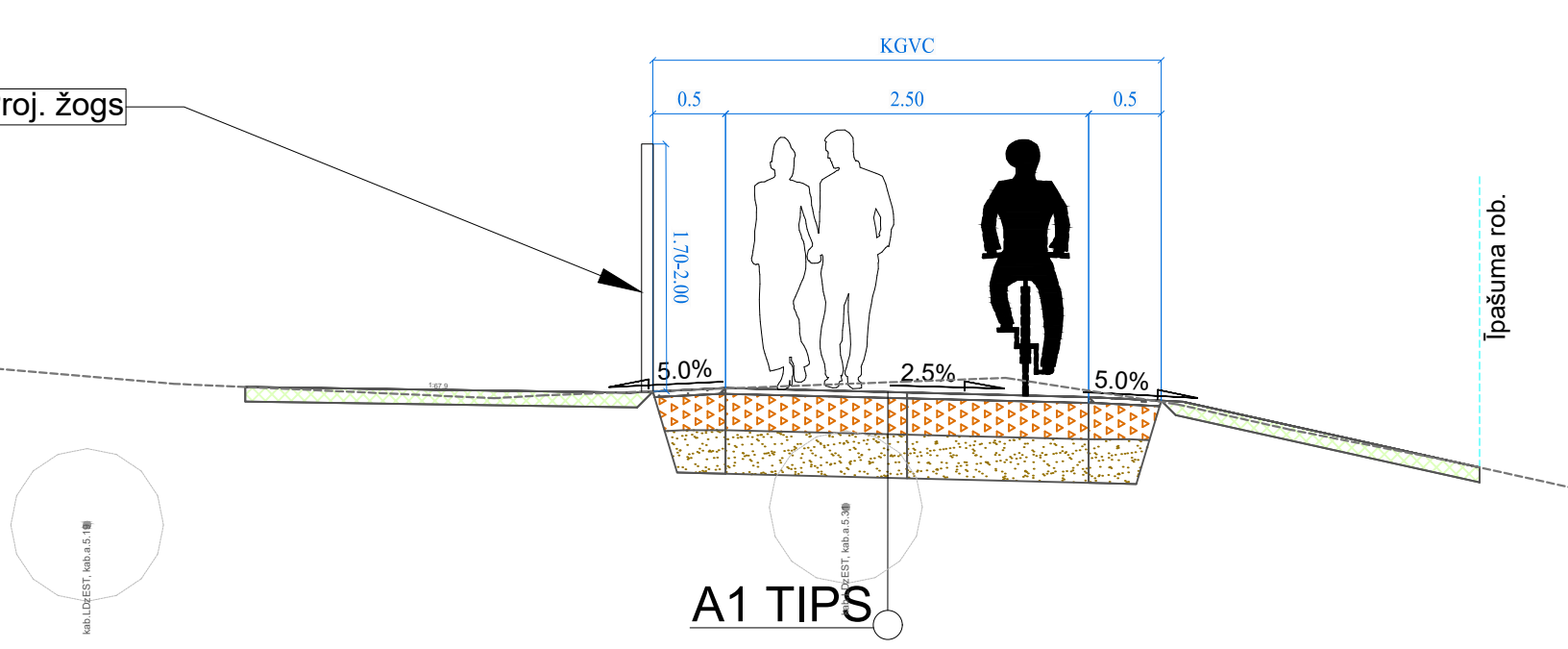
**Griezums Pk. 7+90**



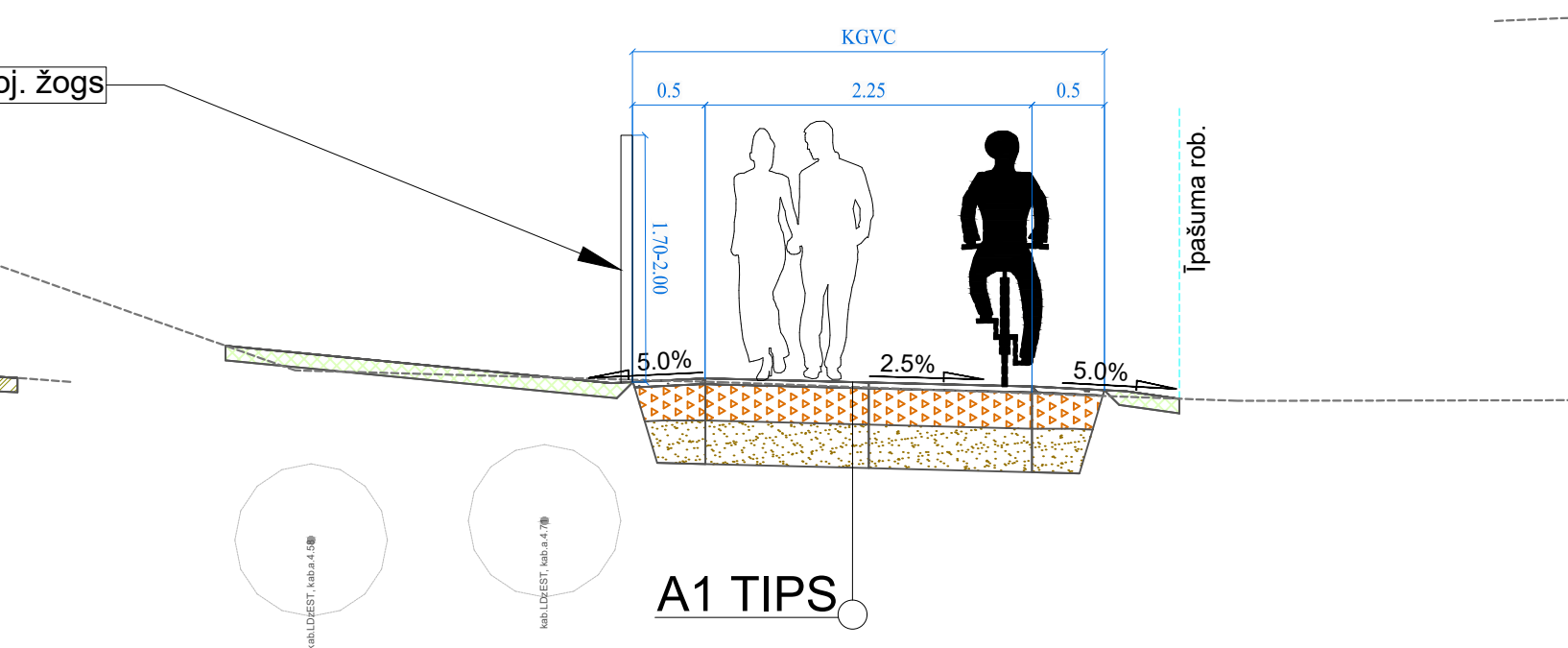
**Griezums Pk. 9+75**



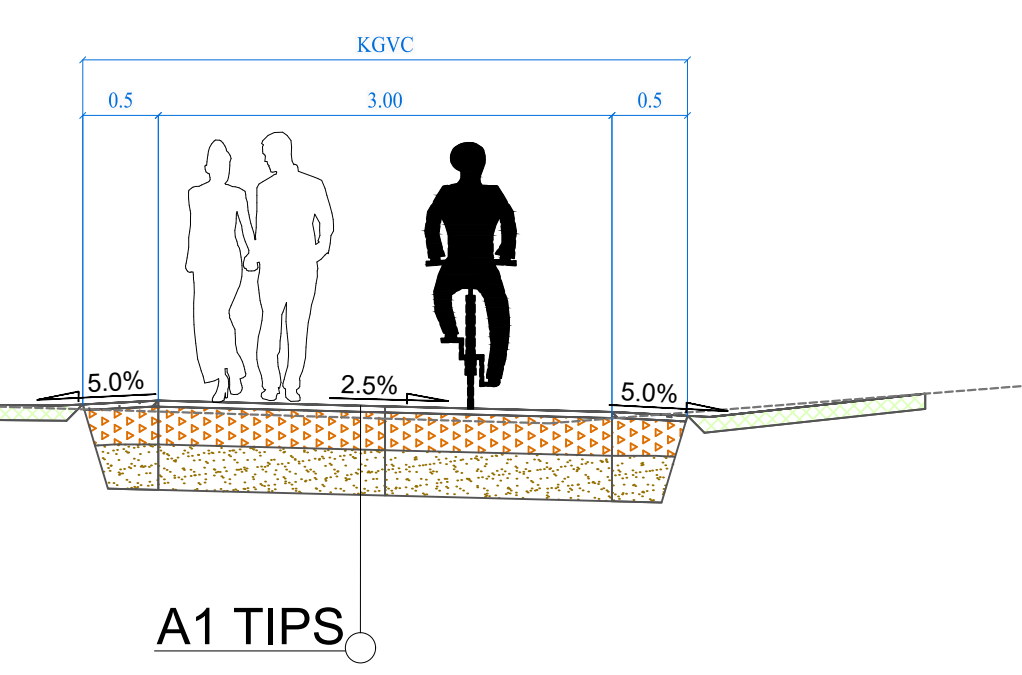
**Griezums Pk. 13+00**



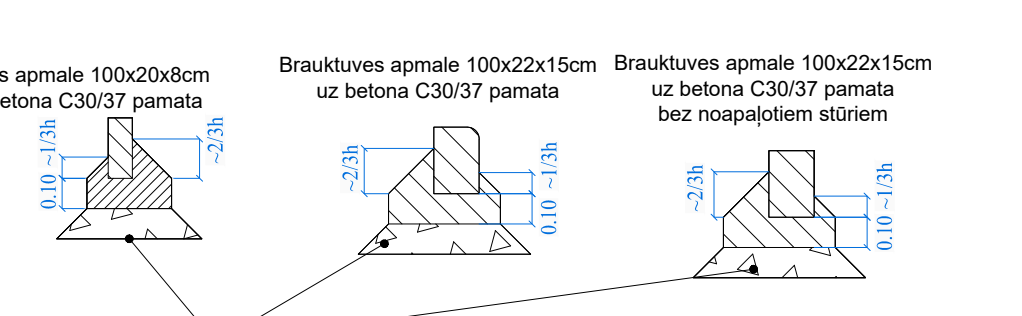
**Griezums Pk. 13+80**



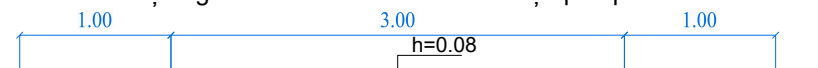
**Griezums Pk. 17+80**



**APMALES**  
M 1:25



Izcelta gājēju un velosipēdistu šķērsdošanas vieta šķērsgriezumā uz brauktuves Vecāku prospektā



**SEGAS KONSTRUKCIJAS TIPI**

A1	6 cm asfaltbetons AC 6 surf nesaisītu minerālmateriālu maisījums 25 cm nepastiprināta salizturīgā kārtā 30 cm sabīvēta esošā smilts kārtā vai grunts
A2	4 cm asfaltbetons AC 11 surf 6 cm asfaltbetons AC 22 base 25 cm nesaisītu minerālmateriālu maisījums 25 cm nepastiprināta salizturīgā kārtā 30 cm sabīvēta esošā smilts kārtā vai grunts
B1	6 cm betona bruģa segums 3-5 cm izfīdzinošā starpkārta (šķembu izsijas) 25 cm nesaisītu minerālmateriālu pamata nesošā kārtā 25 cm nepastiprināta salizturīgā kārtā 30 cm sabīvēta esošā smilts kārtā vai grunts
B2	6 cm betona bruģa segums 3-5 cm izfīdzinošā starpkārta (šķembu izsijas) 3-5 cm esošā grunts
NM1	10 cm nesaisītu minerālmateriālu segums 25 cm nepastiprināta salizturīgā kārtā 25 cm sabīvēta esošā smilts kārtā vai grunts
	10cm Zāliena sējums ar melnzemes bērumu NN-3 noplānēta vai piebērtā grunts
	10cm Nostiprināšana ar izrakto grunti ģeopakļāju NN-2 noplānēta vai piebērtā grunts

Biotopa teritorijā celiņa malas nostiprināt ar izrakto grunti, izmantojot dabisko ģeopakļāju. Nav pieļaujama melnzemes uzvešana un zāliena piesēja.

Būvprojekta izstrādātājs: SIA "Projekts EAE" Būvkom. reģ. nr. 9470-R			<b>PROJEKTS 3:1:E</b>			Būvniecības ierosinātājs: Rīgas valsts pilsētas pašvaldības Arteļpas un mobilitātes departaments		
Amats			Vārds, uzvārds			Paraksts		
Būvprojekta vadītājs			E. Krūmiņš			Datums (gads, mēnesis)		
CD daļas vadītājs			R. Zvejnieks			2025.08		
Izstrādātājs			N. K. Dibets			2025.08		
Pasūtītāja Nr.			AMD-25-2249-II			Būvprojekts:		
BID veids			BP			Gājēju un velo ceļš posmā no mobilitātes punkta Vecāki līdz Vecāku prospektam.		
Markainr.			CD-3			Rasējums:		
Lapu skaits:			1/1			Raksturīgie griezumī		
Mērogs:			1:50					
Arhīva Nr.			2025_5					